

# 公 告

本機關 行政院農業委員會農田水利署臺東管理處 擬於賓朗排水(坐落台東縣 卑南鄉賓朗村 利家段 4771、4815 地號，及下賓朗段 5、6、12、16、18、54、60 地號，面積 8880.23 平方公尺，特定農業區水利用地)設置地面型太陽光電，裝置容量 680 瓩，特此公告周知。

涉及村里及關係部落：卑南鄉賓朗村、阿里擺部落

公告期間自 112 年 2 月 17 日起至 112 年 3 月 3 日止，如對本案場有疑義，請於地方說明會召開時提出，或以書面載明姓名、電話、地址於公告期間向本機關或臺東縣政府提出。

地方說明會定於 112 年 3 月 3 日(星期五)下午 15 時整召開，地點：**賓朗老人暨多功能活動中心**(台東縣卑南鄉賓朗路 474 巷 3-1 號)

檢附位置圖及土地使用配置圖各 1 份

申請者：行政院農業委員會農田水利署臺東管理處

通訊地址：95044 台東縣台東市新生路 190 號

聯絡電話：(089)326100 分機 13



中華民國 112 年 2 月 16 日

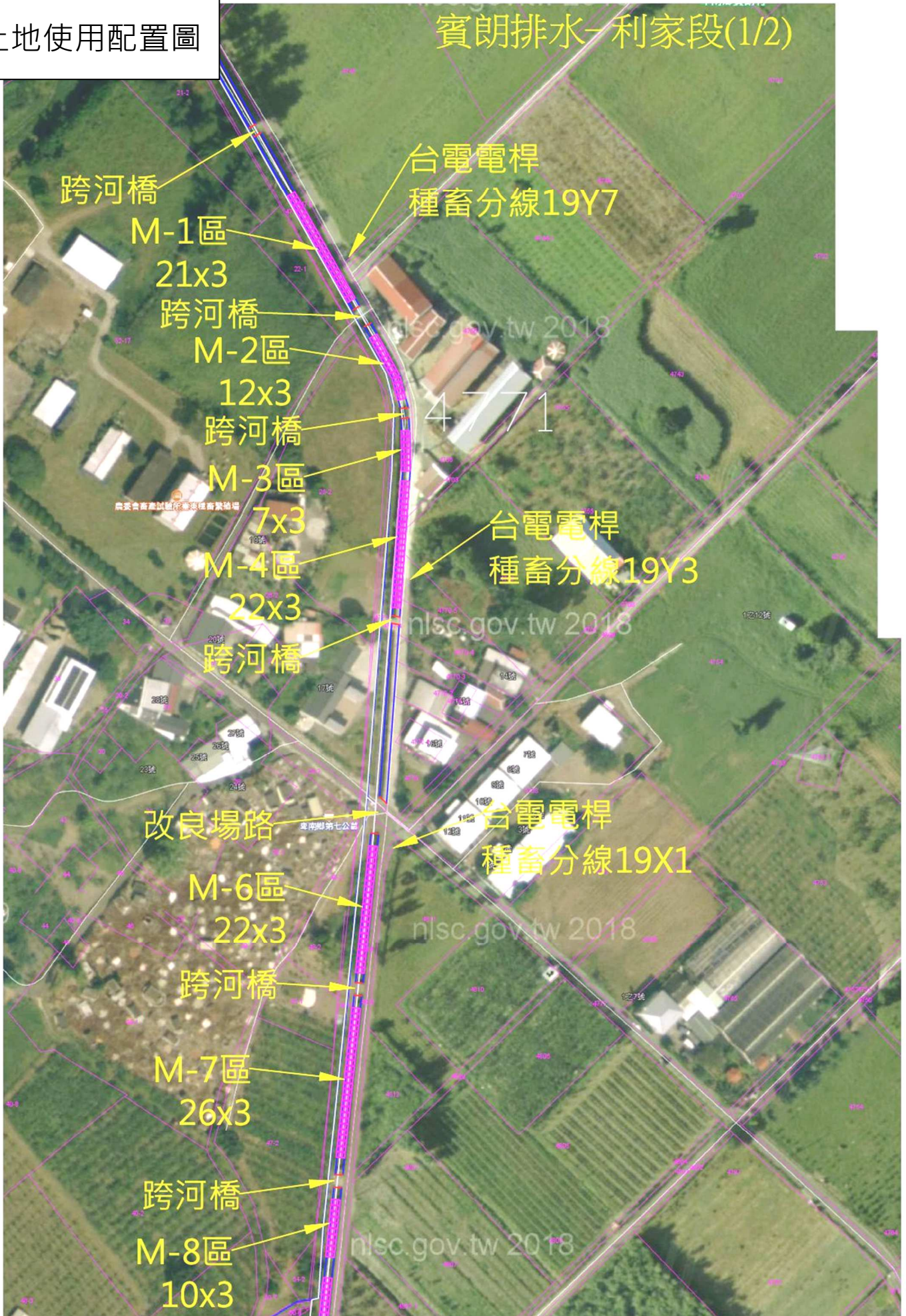
# 光電設施位置圖

利家段4771、4815地號，下賓朗段5、6、12、16、18、54、60地號位置示意圖  
光電配置避開住宅區



土地使用配置圖

賓朗排水-利家段(1/2)



賓朗排水-利嘉段(2/2)

M-9區  
35x3

馬路

M-10區  
31x3

4815

M-11區  
35x3

M-12區  
9x3

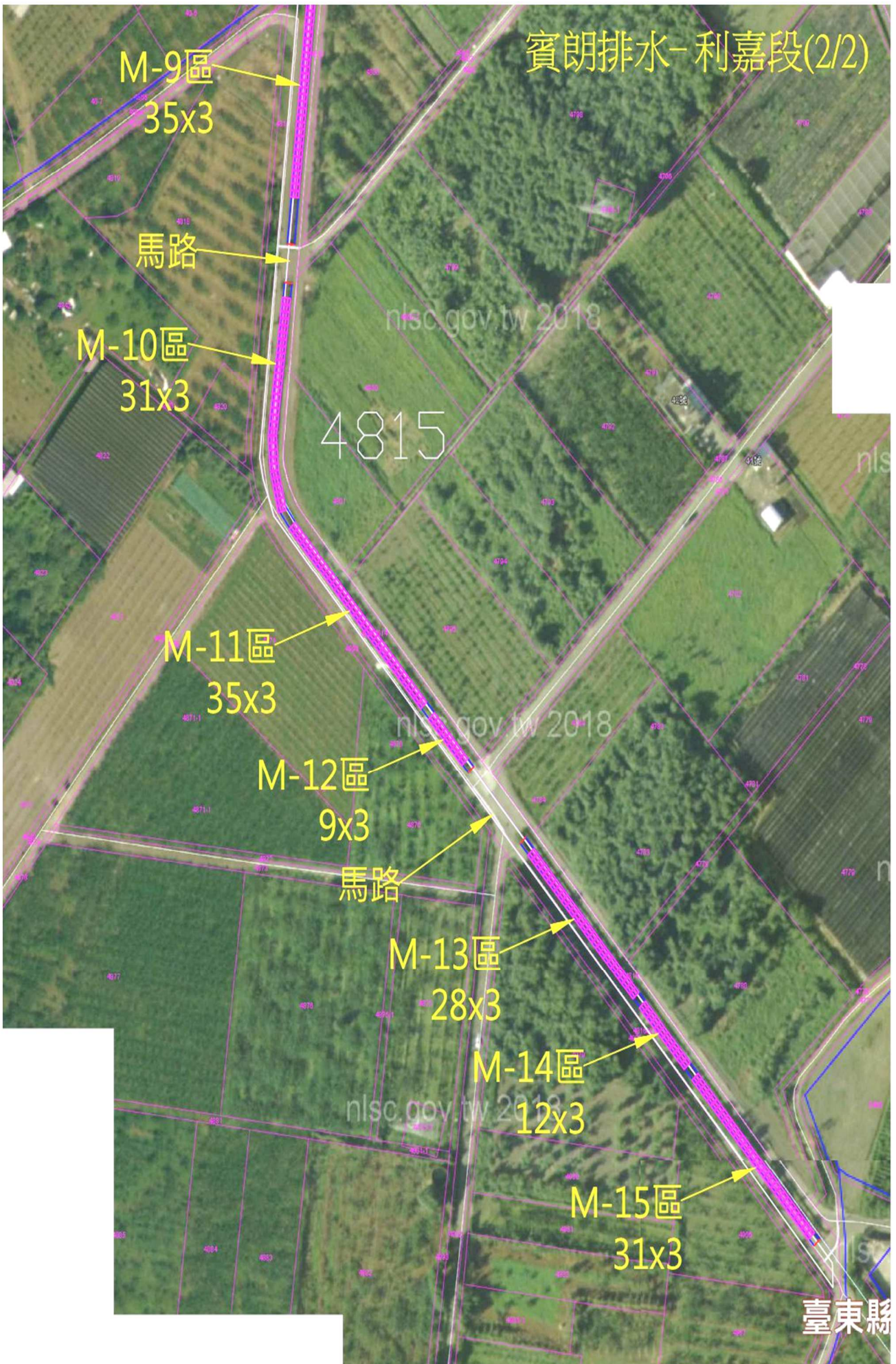
馬路

M-13區  
28x3

M-14區  
12x3

M-15區  
31x3

臺東縣



# 賓朗排水-下賓朗段

