

圖1、成功商水空拍圖



工區C. 養殖場

工區B. 室內棒球打擊場



-  施工封閉範圍
-  施工圍籬

工區A. 風雨球場

1

施工進出場路線與防護

比例：NTS 單位:cm



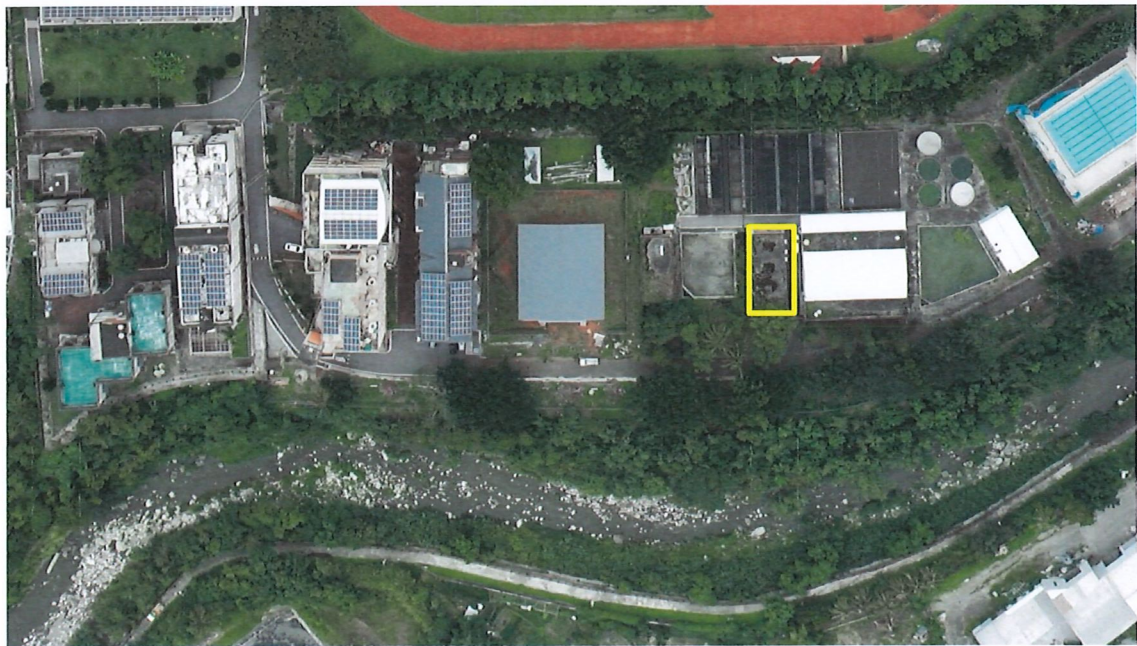
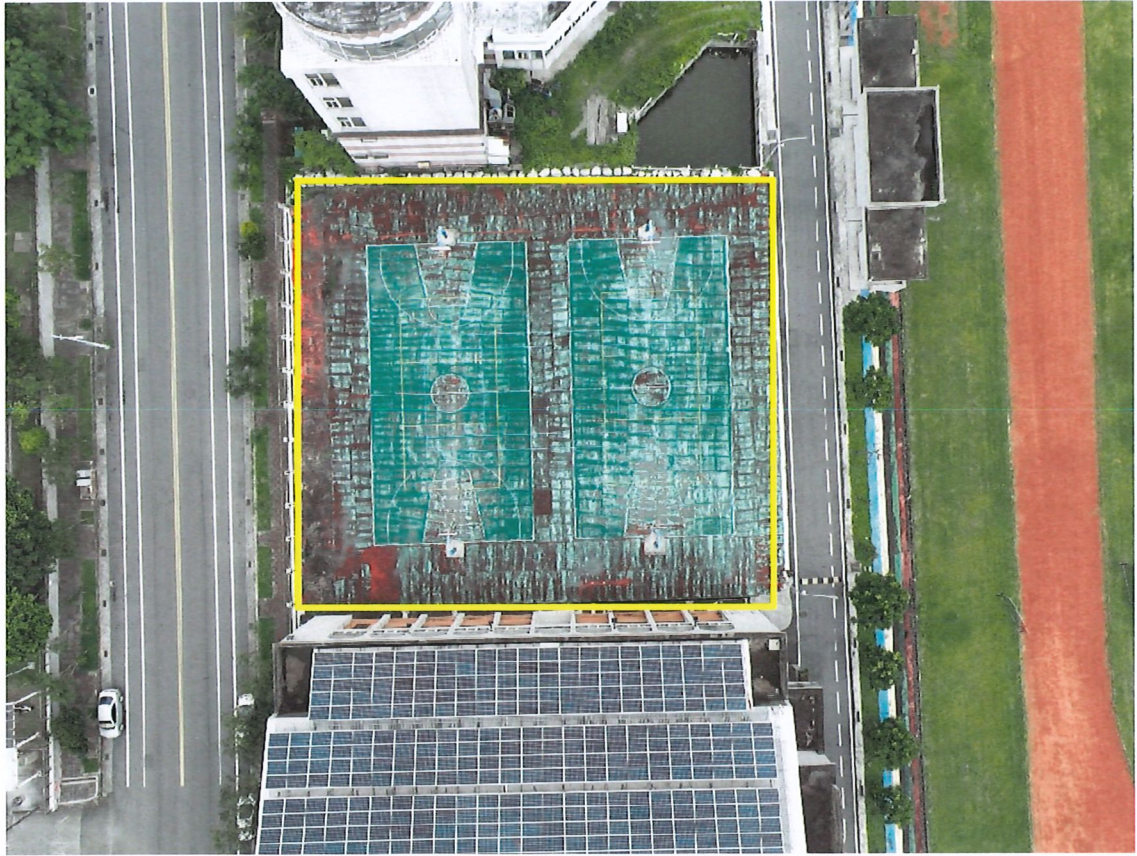


圖2、預計鋪設範圍圖





(風雨球場) 太陽能系統 基本資料	
地址	台東縣成功鎮 太平路52號
總裝置容量 (kWp)	297.92
模組型號	URE DEF49007A
模組數量 (pcs)	608
併聯電壓	外線3φ4W 220 / 380 V

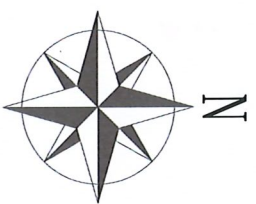
國立成功商業水產職業學校太陽光電初步配置圖

日期

2024

9 . 9

晶成能源股份有限公司





育苗室

既設一期設置容量
養殖場：26.46kWp (屋頂型)

新設二期設置容量：
養殖場：54.88kWp (地面型)

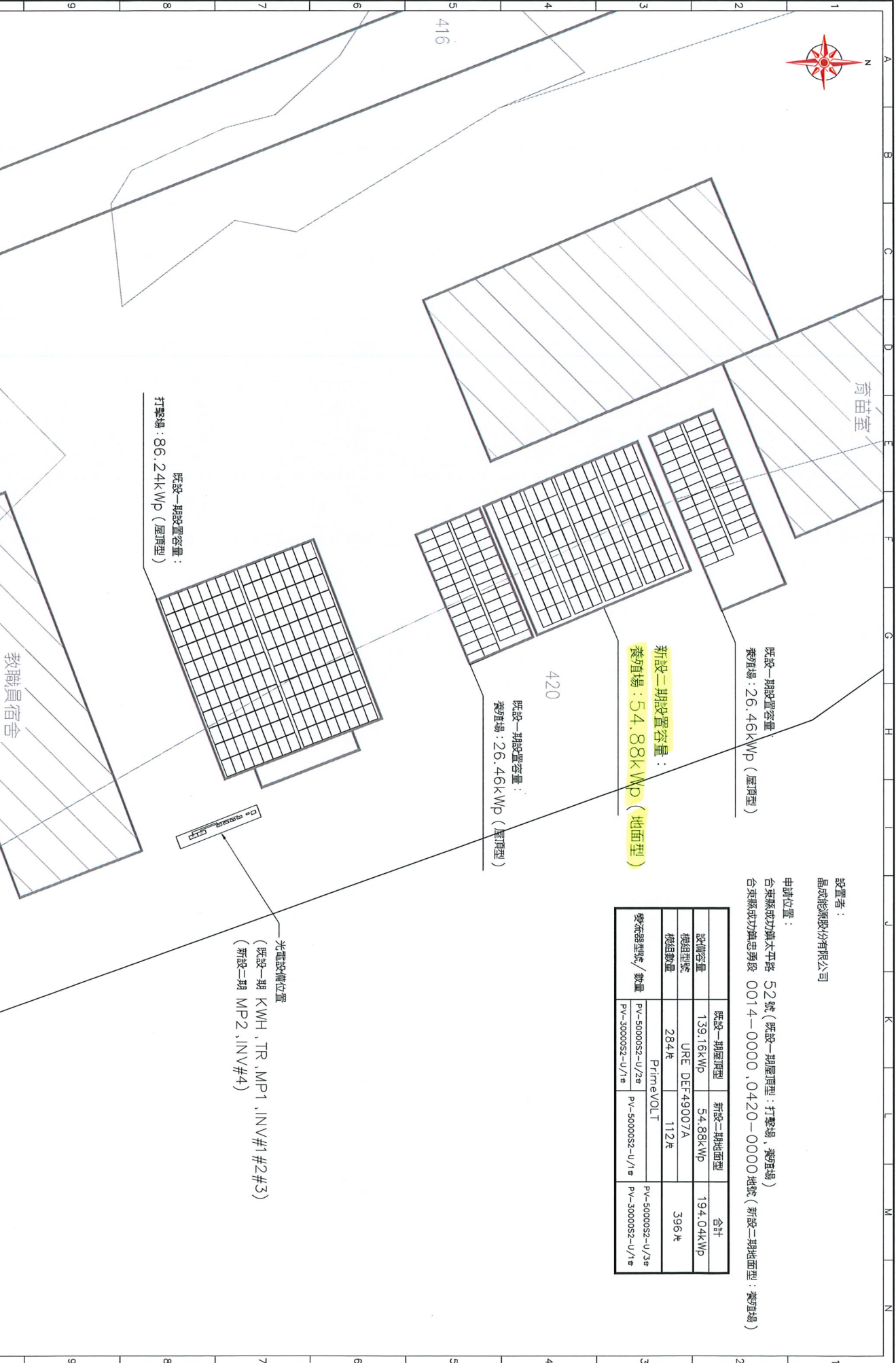
既設一期設置容量：
養殖場：26.46kWp (屋頂型)

既設一期設置容量：
打擊場：86.24kWp (屋頂型)

光電設備位置
(既設一期 KWH, TR, MP1, INV#1 #2#3)
(新設二期 MP2, INV#4)

設置者：晶成能源股份有限公司
申請位置：
台東縣成功鎮忠勇路 52 號 (既設一期屋頂型：打擊場、養殖場)
台東縣成功鎮忠勇路 0014-0000, 0420-0000 地號 (新設二期地面型：養殖場)

設備容量	既設一期屋頂型	新設二期地面型	合計
139.16kWp	139.16kWp	54.88kWp	194.04kWp
模組型號	URE DEF49007A		
模組數量	284片	112片	396片
變流器型號/數量	PV-5000052-U/2# PV-3000052-U/1#	PrimeVOLT PV-5000052-U/1# PV-3000052-U/1#	PV-5000052-U/3# PV-3000052-U/1#



晶成能源股份有限公司

修訂明細表

版本	日期	內容
A0	114.11.07	依據主管核定
B1	114.11.14	台電初版

設計單位

職稱	姓名	簽名
設計	JHC	JHC
校核	JHC	JHC
繪圖	CHX	CHX
監製	CHX	CHX

工程名稱

PROJECT NAME	工程名稱
大鵬水電工程-打撃場及養殖場二期	大鵬水電工程-打撃場及養殖場二期

工程圖號

PROJECT NUMBER	圖號
25P-VUCC001_2	25P-VUCC001_2

簽章

比例	單位
A3:1/400	m

日期

DATE	日期
115.01.13	115.01.13

晶成能源股份有限公司

國立成功商業水產職業學校太陽光電初步配置圖

日期

2024

9 . 9

(屋頂型&地面型) 太陽能源系統
基本資料

地址	台東縣成功鎮 太平路52號
總裝置容量 (kWp)	186.20
模組型號	URE DEF49007A
模組數量 (pcs)	380
併聯電壓	內線3Φ3W 220 V

